



Deporte

CONSULTA CIUDADANA

Actividades de Rendición de Cuentas de Grupos de Trabajo 2026: Transparencia y Participación Ciudadana

Dependencia: GIT Servicio Integral al Ciudadano

tipo de ejercicio de participación: Definición de planes de la Entidad

Ciclo de gestión: Evaluación y Control Participativo



INFORMACIÓN GENERAL DEL EJERCICIO

Fecha de inicio: 5/12/2025

Fecha final: 31/01/2026

Metodología: Encuesta

Tipo de espacio: Virtual

Canal de comunicación de la convocatoria: Correo electrónico, página web, redes sociales.

Articulación con los planes internos del Ministerio del Deporte: Plan de acción

Cobertura: Nacional



OBJETIVO DEL EJERCICIO DE PARTICIPACIÓN CIUDADANA

Recopilar las opiniones de la ciudadanía sobre los programas de los grupos internos de trabajo que consideran prioritarios para que se realicen procesos de rendición de cuentas en 2026, con el propósito de promover la transparencia, optimizar la gestión pública y fortalecer la participación activa en los procesos de control social.

DESCRIPCIÓN DE LAS ACTIVIDADES REALIZADAS

Se realizó una encuesta en donde se buscaba recopilar la información de la ciudadanía para conocer los temas de Rendición de Cuentas para desarrollarlos durante el año 2026.



RECURSOS ECONÓMICOS Y HUMANOS

Recursos económicos invertidos en el desarrollo del ejercicio: \$ 0

Otros recursos o alianzas utilizadas en el desarrollo del ejercicio: Humanos y tecnológicos

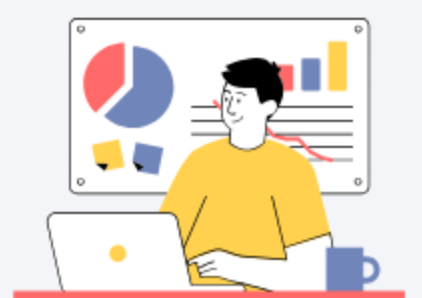
DATOS CLAVES

Duración del evento: 1 mes

Grupos de valor que participaron: Deportista, entrenador, Entes territoriales, medios de comunicación, veedurías, representantes de los gremios, ciudadano.

Número total de participantes: 155

¿El ejercicio se hizo en una instancia de participación definida?: no



Caracterización de los participantes

ENFOQUE DIFERENCIAL Y ÉTNICO

	No. Personas	%
Pueblos Indígenas	4	3%
Negro (a), Mulato (a), Afrodescendiente	34	22%
Raizales	3	2%
Palenquero/a	0	0%
Comunidades Campesinas	5	3%
Gitano/a (Rrom)	2	1%
Ninguno	92	59%
No informa	0	0%
Prefiero no decirlo	15	4%
Total	155	94%

PERSONAS CON DISCAPACIDAD

	No. Personas	%
Física	7	5%
Visual	0	0%
Auditiva	3	2%
Sordo ceguera	0	0%
Múltiple	0	0%
Intelectual	0	0%
Psicosocial	0	0%
Ninguno	140	90%
No informa	0	0%
Prefiero no decirlo	5	3%
Total	155	100%

CICLO VITAL

Grupos por rango de edad- años	No. Personas	%
Primera Infancia (0-5 años)	0	0%
Infancia (6-11 años)	3	2%
Adolescencia (12-17 años)	6	4%
Jóvenes (18-28 años)	21	14%
Adultos (29-59 años)	105	68%
Adultos mayores (60 o más)	20	13%
No informa	0	0%
Prefiero no decirlo	0	0%
Total	155	100%

SEXO DE NACIMIENTO

	No. Personas	%
Mujer	41	26%
Hombre	114	74%
Intersexual	0	0%
No informa	0	0%
Prefiero no decirlo	0	0%
Total	155	100%

¿HA SIDO VÍCTIMA DE CONFLICTO ARMADO?

	No. Personas	%
Si	32	21%
No	123	79%
No informa	0	0%
Total	155	100%



Caracterización de los participantes

IDENTIDAD DE GÉNERO

	No. Personas	%
Femenino	40	26%
Masculino	115	74%
Transgénero	0	0%
No binario	0	0%
No informa	0	0%
Prefiero no decirlo	0	0%
Total	155	100%

ORIENTACIÓN SEXUAL

	No. Personas	%
Heterosexual	139	90%
Lesbiana	3	2%
Gay	1	1%
Bisexual	1	1%
No informa	0	0%
Prefiero no decirlo	11	7%
Total	155	100%

INDICADORES

Espacios programados: 1
Espacios realizados: 1
Porcentaje del avance: 100%

Participantes proyectados: 32
Participantes efectivos: 155
Porcentaje de asistencia: 484%

Aportes-recomendaciones
Solicitudes recibidas: 155
Aportes recomendaciones:
Solicitudes incidentes: 155
Porcentaje de participación incidente:100%

TEMAS TRATADOS DURANTE EL EJERCICIO

Se puso a disposición de la ciudadanía los posibles temas de rendición de cuentas para recibir sugerencias para crear los ejercicios de rendición de cuentas del año 2026.

OTROS ELEMENTOS A TENER EN CUENTA

ninguno

FORTALEZAS EVIDENCIADAS

Alta participación de la ciudadanía

ELEMENTOS POR MEJORAR

Claridad en la convocatoria

